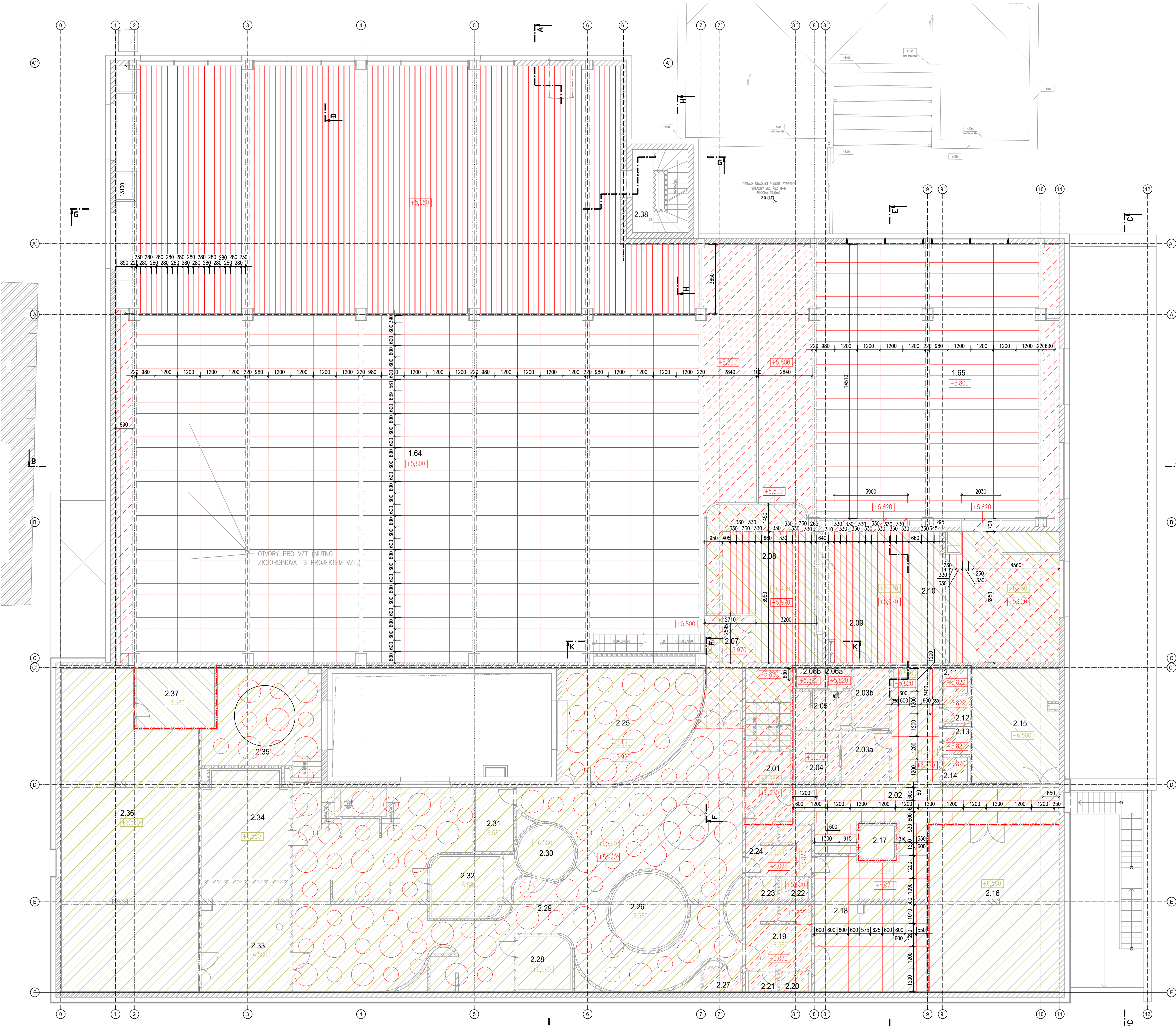


PODHLEDY 2.NP - NOVÝ STAV
M 1:100



LEGENDA MÍSTNOSTÍ

ČÍSLO MÍSTNOSTI	ÚČEL MÍSTNOSTI	PLOCHA m²	DRUHY PODHLEDŮ			
			PODHLIED NIŽŠÍ ÚROVNĚ		PODHLIED VYŠŠÍ ÚROVNĚ	
			POPIS	SV. POZ. ODOLNOST	POPIS	SV. POZ. ODOLNOST
2.01	CHODBA	8,8	SDK	Po6	SDK	Po7
2.02	CHODBA	47,9	AKUST.	Po6	SDK	Po6
2.03a	RECEPCE WELLNESS	67,5	SDK	Po6	SDK	Po6
2.03b	PŘÍPRAVNA	5,8	SDK	Po6	SDK	Po6
2.04	SKLAD WELLNESS A BUFETU	6,5	SDK	Po6	SDK	Po6
2.05	ŠATNA BUFETU	6,0	SDK	Po6	SDK	Po6
2.06a	PŘEDSÍŇ WC	1,3	SDK	Po6	SDK	Po6
2.06b	WC	1,7	SDK	Po6	SDK	Po6
2.07	CHODBA	13,3	SDK	Po6	SDK	Po6
2.08	MOKRÝ BUFET	41,7	SDK Po6 AKUST. Po6	11,1m2 2430, -	SDK	Po7
2.09	BUFET	12,7	AKUST.	Po6	SDK	Po7
2.10	SUCHÝ BUFET	74,2	SDK Po6 AKUST. Po6	32,0 m2 2600, -	SDK	Po7
2.11	WC ŽENY	1,9	SDK	Po6	SDK	Po6
2.12	PŘEDSÍŇ WC ŽENY	2,2	SDK	Po6	SDK	Po6
2.13	PŘEDSÍŇ WC MUŽI	2,2	SDK	Po6	SDK	Po6
2.14	WC MUŽI	1,9	SDK	Po6	SDK	Po6
2.15	STROJOVNA VZT	27,3	-	-	SDK	Po7
2.16	STROJOVNA VZT	60,1	-	-	SDK	Po6
2.17	VÝTAH	3,0	-	-	SDK	Po6
2.18	ŠATNA WELLNESS	42,3	AKUST.	Po6	SDK	Po6
2.19	UMÝVÁRNA ŽENY	11,5	SDK	Po6	SDK	Po6
2.20	WC ŽENY	1,8	SDK	Po6	SDK	Po6
2.21	WC ŽENY	1,8	SDK	Po6	SDK	Po6
2.22	PISOÁR	1,8	SDK	Po6	SDK	Po6
2.23	WC MUŽI	1,8	SDK	Po6	SDK	Po6
2.24	UMÝVÁRNA MUŽI	8,9	SDK	Po6	SDK	Po6
2.25	VNITŘNÍ ODOČNÁRNA	39,6	AKUST.	Po6	SDK	Po6
2.26	SOLNÁ SAUNA	13,9	-	-	SDK	Po6
2.27	OKLUD	2,5	SDK	Po6	SDK	Po6
2.28	TROPICKÁ SAUNA	8,8	-	-	SDK	Po6
2.29	WELLNESS	198,1	AKUST.	Po6	SDK	Po6
2.30	TURECKÁ PÁRA	7,6	-	-	SDK	Po6
2.31	TECHNICKÁ MÍSTNOST	6,8	-	-	SDK	Po6
2.32	AROMA SAUNA	12,8	-	-	SDK	Po6
2.33	SKLAD	26,5	-	-	SDK	Po6
2.34	FINSKÁ SAUNA	27,1	-	-	SDK	Po6
2.35	WHIRLPPOOL	31,4	AKUST.	Po6	SDK	Po6
2.36	STROJOVNA VZT	112,9	-	-	SDK	Po6
2.37	TECHNICKÝ PROSTOR VZT	12,9	-	-	SDK	Po7
2.38	SCHODIŠTĚ	12,8	-	-	-	-
1.64	BAŽENOVÁ HALA - PLAVECKÝ A REKREAČNÍ BAZÉN	550,1	AKUST.	Po6	5800, -	-
		350,4	AKUST.	Po6	5650, -	-
		61,9	SDK	Po6	5800, -	-
1.65	BAŽENOVÁ HALA - VÝKONOVÝ BAZÉN	171,4	AKUST.	Po6	5800, -	-
		51,5	SDK	Po6	5800, -	-

LEGENDA PODHLEDŮ

- PODHLIEDY NA NIŽŠÍ ÚROVNĚ
- PODHLIEDY NA VYŠŠÍ ÚROVNĚ
- HYGIENICKÝ AKUSTICKÝ STROPNÍ SYSTÉM SE SKRYTOU NOSNOU KCI .
PANELY SE SKELNÉ VLNY VYSOKÉ HUSTOTY. ROZMĚR PANELU 1200/600mm
- AKUSTICKÝ CELOPLOŠNÝ STROPNÍ SYSTÉM S POLOZAPUŠTĚNOU HRANOU NOSNÉ KCE.
PANELY SE SKELNÉ VLNY VYSOKÉ HUSTOTY. ROZMĚR PANELU 600/600mm
- SOUTĚRNÍ ZAVĚŠENÉ AKUSTICKÉ STROPNÍ PRVKY O ROZM. Ø800/Ø1200.
PRVKY VYROBĚNÝ ZE SKELNÉ VLNY O VYSOKÉ HUSTOTĚ.
- AKUSTICKÝ CELOPLOŠNÝ STROPNÍ SYSTÉM S POLOZAPUŠTĚNOU HRANOU NOSNÉ KCE.
PANELY SE SKELNÉ VLNY VYSOKÉ HUSTOTY. ROZMĚR PANELU 1200/600mm
- VERTIKÁLNĚ NAINSTALOVANÉ AKUSTICKÉ PRVKY BEZ RAMĚ. TVAR VLNKOVITÝ.
PANELY SE SKELNÉ VLNY VYSOKÉ HUSTOTY. ROZMĚR PANELU 1800/300/40mm.
SKD PROTIPŮŽÁRNÍ DESKA 2x12,5mm NA SYSTÉMOVÉ NOSNÉ KCI
(POŽADOVÁNE PO UVEDENÍ V TABULCE)
- SKD PROTIPŮŽÁRNÍ DESKA 1x12,5mm NA SYSTÉMOVÉ NOSNÉ KCI
(POŽADOVÁNE PO UVEDENÍ V TABULCE)
- SKD PROTIPŮŽÁRNÍ DESKA 1x15mm NA SYSTÉMOVÉ NOSNÉ KCI
(POŽADOVÁNE PO UVEDENÍ V TABULCE)
- SKD DESKA 1x12,5mm NA SYSTÉMOVÉ NOSNÉ KCI
(POŽADOVÁNE PO UVEDENÍ V TABULCE)
- SKD PROTIPŮŽÁRNÍ DESKA 2x15mm NA SYSTÉMOVÉ NOSNÉ KCI
(POŽADOVÁNE PO UVEDENÍ V TABULCE)
- PODHLIED NAD BEZBARIEROVOU RAMPOU DLE S10-
KOVOVÁ KAZETA KOTVENÁ NA SYSTÉMOVÝ ROŠT A KONZOLY
(PODHLIED ODPOVÍDÁ PROVĚTRÁVANÉ FASÁDĚ) - CELKEM 172,2m2

BAREVNÉ ŘEŠENÍ PODHLEDŮ

BAREVNÉ ŘEŠENÍ PODHLEDŮ JE UVEDENO V PŘÍSLUŠNÉ ČÁSTI PROJEKTU INTERIÉRU.
PŘED ZAPOČETÍM STAVBY BUDE SCHVÁLENO INVESTOREM.

POZNÁMKY:

- PŘI VYSTAVĚ POSTUPOVAT DLE PLATNÝCH TECHNOLOGICKÝCH PRAVIDEL VÝROBCE POUŽITÉHO SYSTÉMU A VÝROBKŮ.
- PŘI PROVÁDĚCÍCH PRÁCÍCH JE NUTNÉ DODRŽOVAT ZÁSADY BEZPEČNOSTI A OCHRANY ŽIVOTNÍHO PROSTŘEDÍ.
- PŘEKLADY NAD OTVORY POUŽÍT VE STEJNÉM SYSTÉMU JAKO ŽIVNO, NEBO CÍLOVĚ. NUTNÉ DODRŽET ZÁSADY ULOŽENÍ PŘEKLADŮ.
- SPÁRY MEZI NESTĚNOROVNÝMI MATERIÁLY, V NICHŽ BY SE MOKLY PO ZATVORNUTÍ OMÍTKY VYTVOŘIT TRHLINY, SE MUSÍ OPATŘIT BANDÁŽEM (PERLINKA+LEPIDLO) NEBO JINAK ZAJISTIT.
- NOVÉ ŽIVNO BUDE NÁPOJENO NA STÁVAJÍCÍ POMOCÍ TRNŮ Ø10 ~200mm V KAŽDÉ SPÁŘE.
- OSAZOVÁNÍ ROZVODŮ INSTALACÍ VE ZDĚNÝCH PRŮCHÁZÍCH VČETNĚ TVORBY ODRÁŽEK PROVÁDĚT TAK, ABY NEDŮŠLO KE ZBORČENÍ PRŮCHŮ.
- PROSTUPY PŘES PRŮCHY, STĚNY A STROPY PROVÁDĚT DLE VÝKRESŮ TJB (POLOHA + VÝŠKA). MENŠÍ PROSTUPY, BUDOU PROVĚZENY JADROVÝMI VRTY.
- VEŠKERÉ POŠKOZENÉ STÁVAJÍCÍ VNITŘNÍ OMÍTKY STĚN A STROPŮ BUDOU VYSPRAVENY, VE VŠECH MÍSTNOSTECH BUDE PROVĚZENÁ NOVÁ MALBA S PROTIPUSNOVÝM PŘÍSLAHEM.
- NOVÉ KERAMICKÉ GLAZURY A OBRUBKY BUDOU KLADENY POD FLEXIBILNÍ TMĚLE. V MOKRÝCH PROVOZÍCH BUDE NAVÍC POD DLAŽBOU NOVĚ PROVĚZENÁ HYDROIZOLAČNÍ STĚRKA S ČÁSTEČNĚM VYTÁŽENÍM NA STĚNY.
- KRYTINY PODLAH, PLOCHY STĚN, NÁBYTEK VESTAVĚNÝ ČI SAMOSTATNĚ STOJÍCÍ JSOU BŮLE SPECIFIKOVÁNY V PROJEKTU INTERIÉRU.

±0 ± 160,000 m n.m. - PODLAHA V 1.NP

"DOKUMENTACE JE DUŠEVNÍM MAJETKEM FIRMY HUTNÍ PROJEKT Frydek-Místek a.s. A NESMÍ BÝT POUŽITA BEZ JEJÍHO VĚDOMÍ."

OZN.	ZMĚNA	DATUM	PROVEDL	KONTROLA
VYPRACOVAL	ING. JIŘÍ KADLČÍK			
PROJEKTANT	ING. JIŘÍ KADLČÍK			
SCHVÁLIL	ING. MICHAL ONDROUŠEK			
KONTROLOVAL	ING. ROMAN SLUNEČKO			
INVESTOR	Město Brěclav			
MÍSTO STAVBY	Fibichova 3385/1, 690 02 Brěclav			
STAVBA	PD - REKONSTRUKCE MĚSTSKÉHO KOUPALIŠTĚ V BRĚCLAVI			
SO02 KRYTÝ BAZÉN ARCHITEKTONICKO STAVEBNÍ ŘEŠENÍ		Č. ZAK.	11210-003-001	
		ARCHIVNÍ ČÍSLO	HP4-1-99694	
		LISTŮ	1	POČET A4 10
		MĚŘÍTKO	1:100	POŘÁDOVÉ Č. 46